

Améliorer la netteté

Parfois sur certaines photos, il manque un tout petit peu de piqué, de netteté.

Grâce au filtre **Accentuation** nous allons pouvoir corriger cela.

1. Ouvrez votre photo
2. Passez la en **mode LAB (Image/Mode/Couleurs LAB)**.

Attention : si la photo est floue, elle restera floue. Sur l'exemple on notera un léger manque de netteté au niveau du visage.

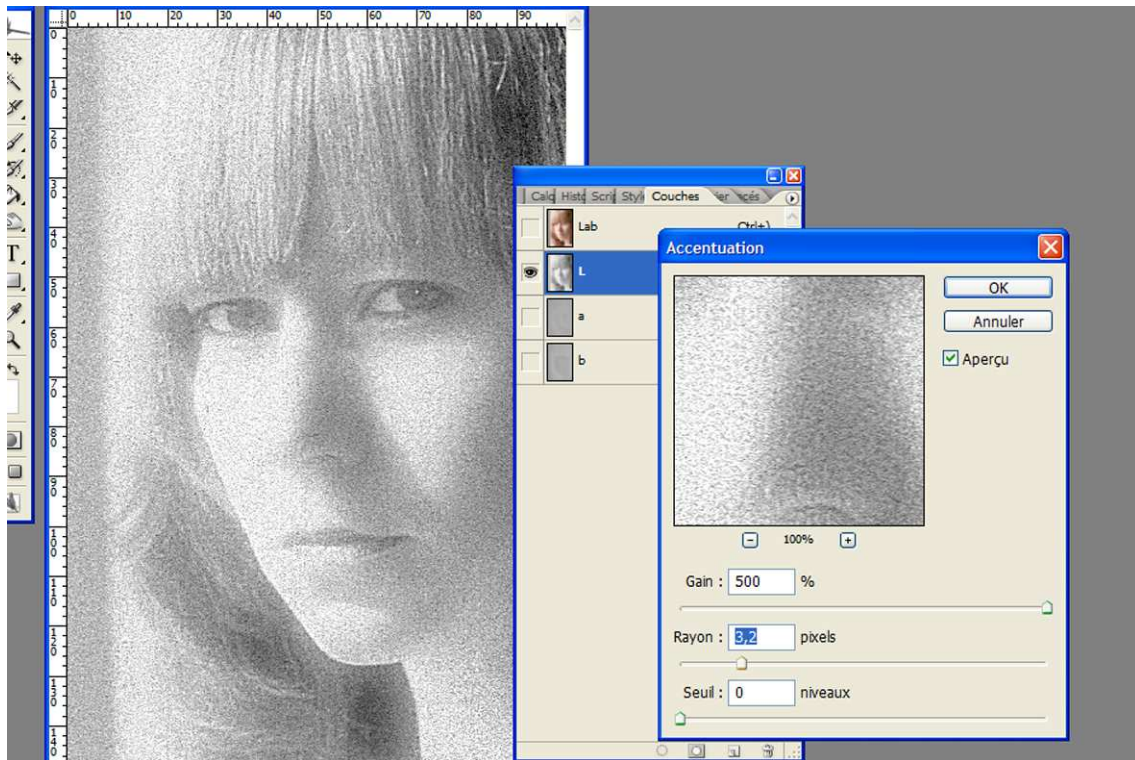


- 3 Dans la palette des couches **Fenêtre/Couches**, sélectionnez la couche **L**.
- 4 Allez dans **Filtre/Renforcement/Accentuation**. Ne pas trop forcer les valeurs de ce filtre car il génère assez rapidement du bruit chromatique.
 - Le **Seuil doit rester faible** voir nulle (ici 0)
 - la valeur du **Rayon** (ici 0,5 px) devrait tourner autour de 1 pixel.
 - C'est en jouant avec le **Gain** qui nous allons augmenter la netteté.

Il faut comprendre que le filtre Accentuation crée un micro contraste (le Gain) selon une distance (le Rayon) et selon une force (le Seuil). En zommant sur un détail, on remarque bien comment le filtre agit :

Photoshop – Améliorer la netteté

Ici nous optons pour **Image/Mode/Couleurs LAB** et cliquons sur **L** puis **Filtre/Renforcement/Accentuation** pour paramétrer le **Gain** et le **Rayon**



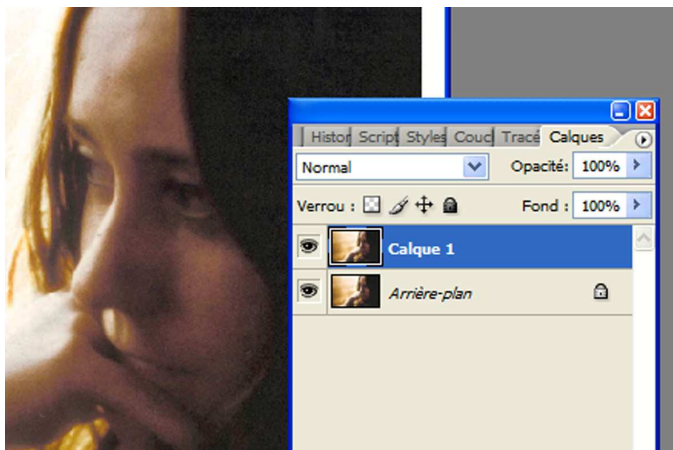
5 Revenez en mode RVB.

Il est tout a fait possible de faire plusieurs passes du filtre Accentuation si vous désirez une forte netteté mais sans trop de bruit...

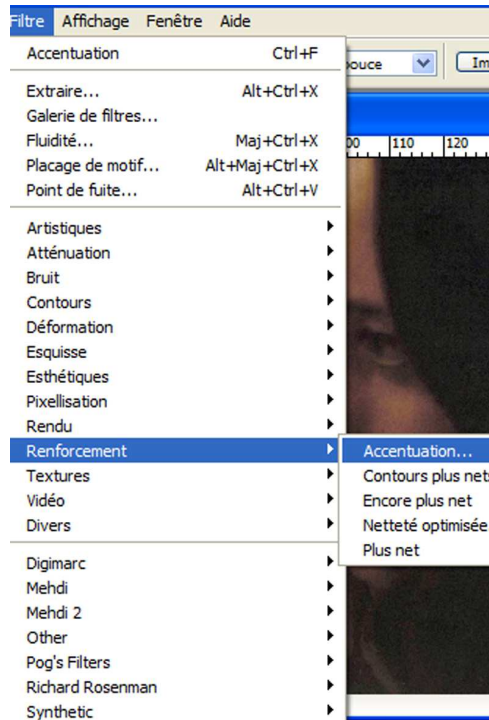
II. Accentuation sélective

Voici comment accentuer de manière ciblée une image.

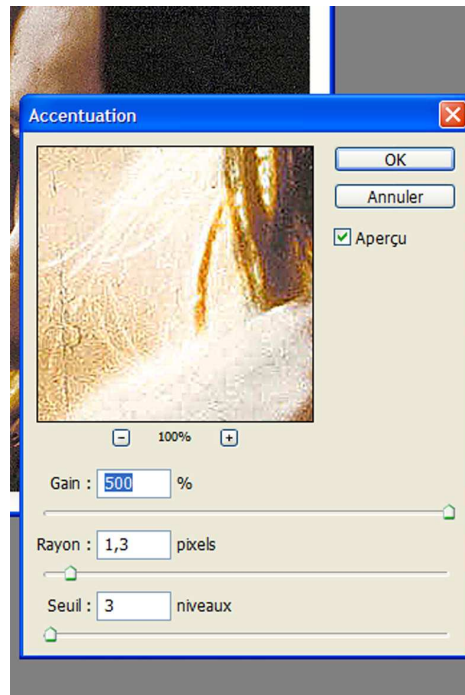
- 1 – Ouvrir une image
- 2 – Copiez le calque arrière plan (**Ctrl J**)



Photoshop – Améliorer la netteté

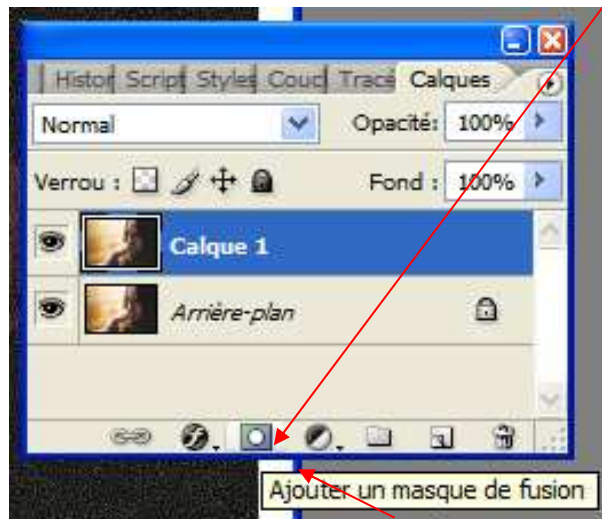


3 – Appliquer à cette copie une forte "accentuation" (**Filtre/Renforcement/Accentuation**)



Dans cet exemple j'ai appliqué un gain de 500% pour un rayon de 1.3 pixels et un seuil de 3 niveaux. A vous d'appliquer les vôtres.

4 – appuyer sur **Alt** et cliquer sur l'icône "Ajouter un masque de fusion"



Nous obtenons un masque noir à droite du masque du calque

5 – A l'aide de l'outil pinceau et en sélectionnant la couleur blanche (**D**), effectuer les corrections sélectives désirées. En cas d'erreur vous avez la possibilité d'inverser la couleur blanche en couleur noire pour récupérer la correction (**X**).

Ce faisant vous verrez le masque noir se percer de trous aux endroits rectifiés.



A gauche, flou d'origine, à droite corrigé localement (yeux, bracelet, cheveux).