

Réaliser un cadre ombré ou en relief


Pour obtenir la photo de droite à partir de celle de gauche :

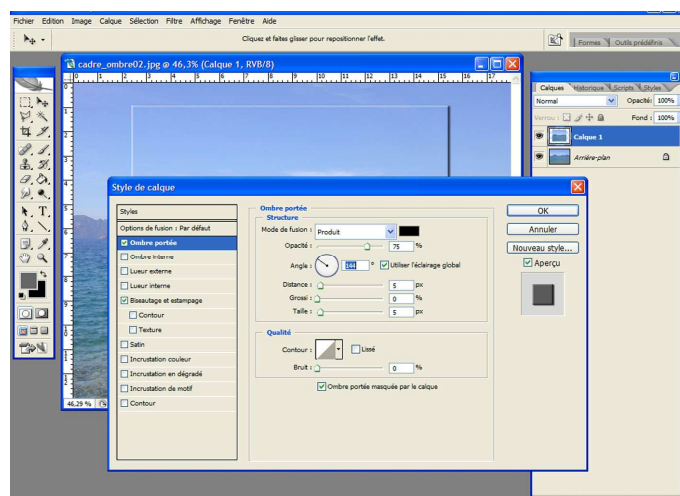
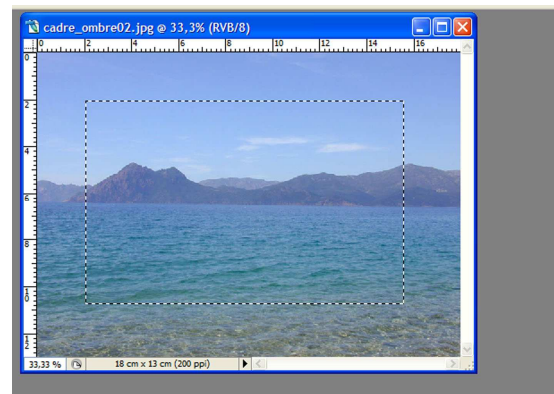


original



Ombré/relief

- Ouvrir la photo sous Photoshop
- Sélectionner l'outil **rectangle de sélection (M)** 
- Tracer à l'aide de cet outil un cadre comme désiré
- Copier (**Ctrl C**) puis coller (**Ctrl V**) ce cadre (ou **Ctrl J**)
- Nous obtenons automatiquement un **nouveau calque** ce qui nous donne une image invisible au dessus de notre premier calque, mais qui aura la taille de notre sélection.
- Double clic gauche sur la partie droite du calque réalisé (supérieur) à droite de celui-ci
- Ouverture de la fenêtre **Style de calque et option de fusion**



Photoshop – Réaliser un cadre ombré / relief

- **Attention** : en ne cochant que la petite case carrée, vous n'accédez pas encore aux options de réglage, il vous faut cliquer directement sur la ligne du menu (*exple* : **cocher ombre portée** sur la ligne complète plutôt que sur le petit carré, afin d'obtenir la fenêtre de droite avec les réglages et paramètres possibles pour cette option)
- Après plusieurs essais et tentatives de créations d'effets, valider par OK pour confirmer votre effet
- Enregistrer votre travail avec un nom explicite (enregistrer sous...) par exemple !
- Autre possibilité....
- Appliquer sur chacun des calques un réglage/**image/niveaux** (ou **Ctrl L**) ou toute autre option (changer de couleur, de densité, de filtre.....)
-

