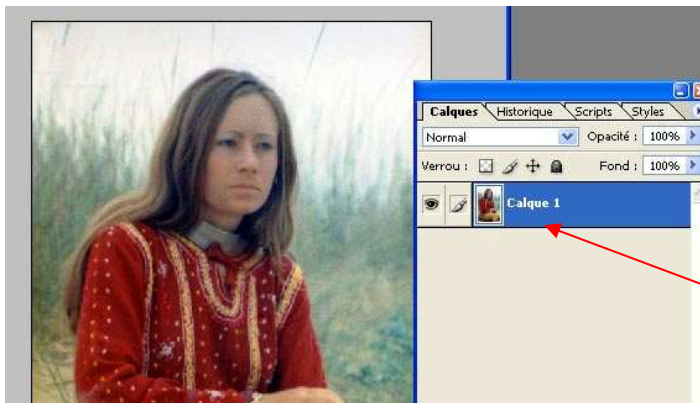


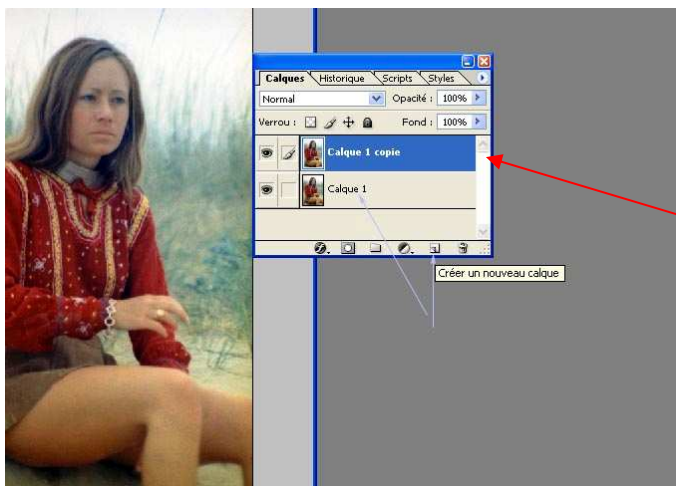
Le contour



En partant de cette image nous allons voir ce que nous pouvons réaliser comme effets ?
(ça aurait pu être pire !)

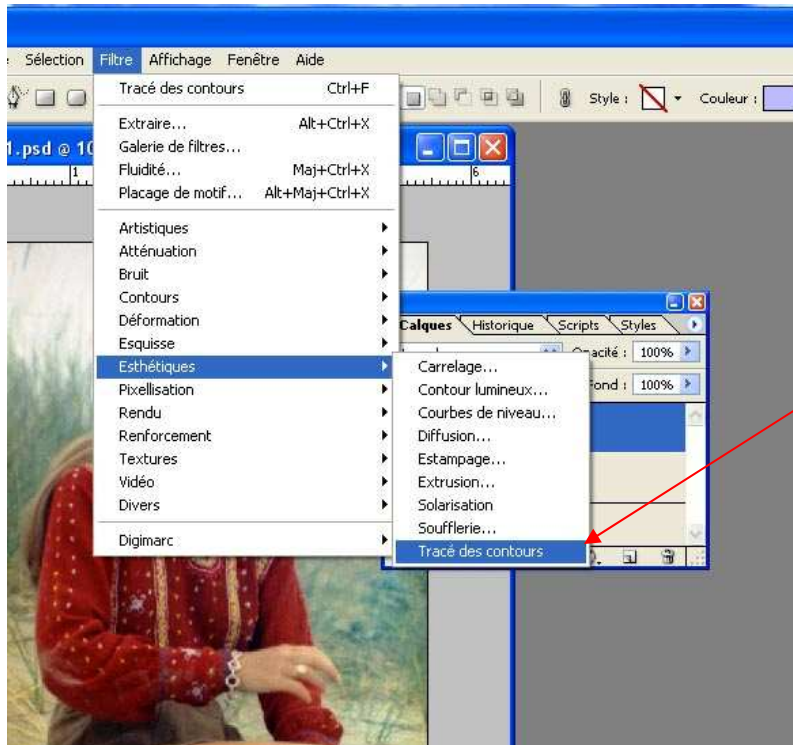


Nous avons un premier calque : **calque 1**



et allons en créer un second : **calque 1 copie**

Photoshop – le contour

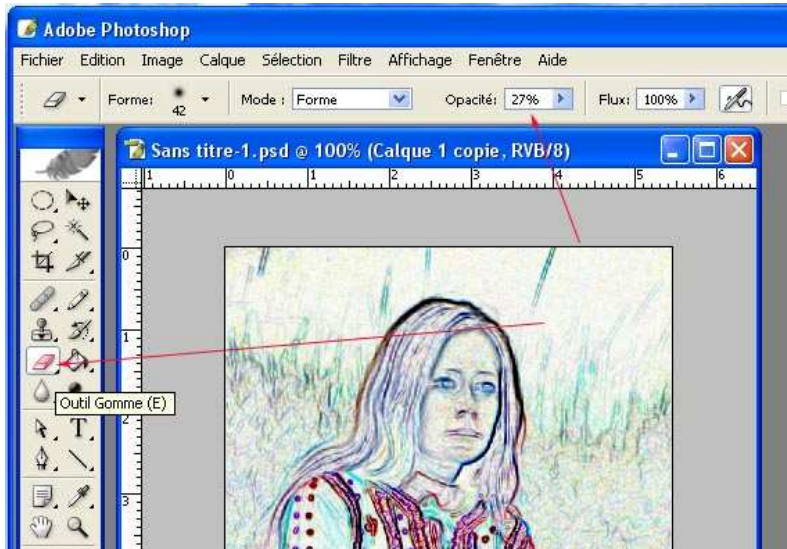


Sur ce calque nous allons appliquer un contour des tracés avec :
filtre/esthétique/tracés des contours



Nous obtenons une image aux contours tracés un peu à la " hache " !
Cela pourrait nous convenir, nous avons déjà avancé !
Continuons.

Photoshop – le contour

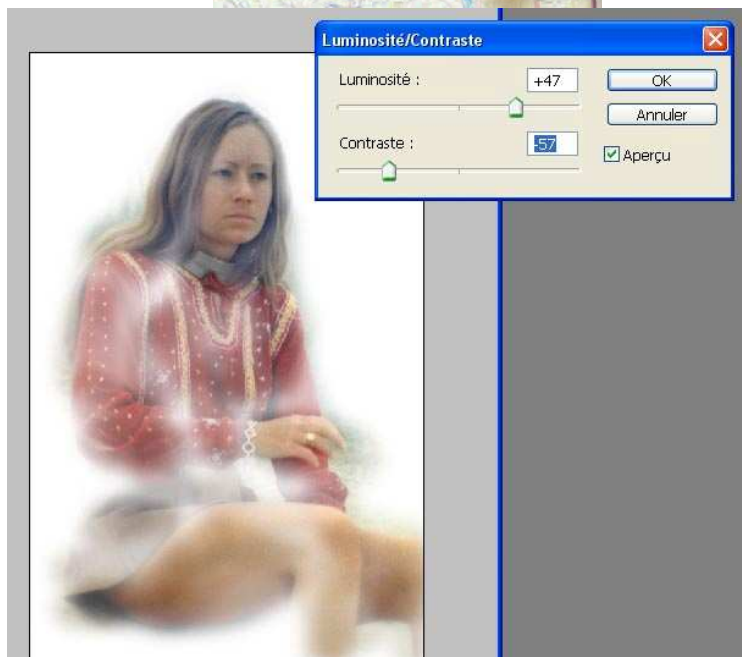


Nous allons utiliser ce calque supérieur (au dessus de calque 1) pour modifier l'aspect de l'image ! Utilisons donc la **gomme** avec une légère opacité (ici 27%, mais bon au pif) Commençons par gommer légèrement, par petites touches.



Ce que nous obtenons est déjà intéressant !

Nous pouvons encore jouer !



Jouons sur la luminosité et le contraste !

L'effet est aussi intéressant !