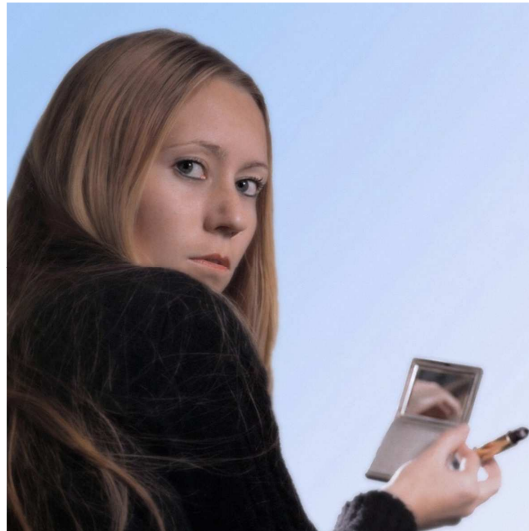
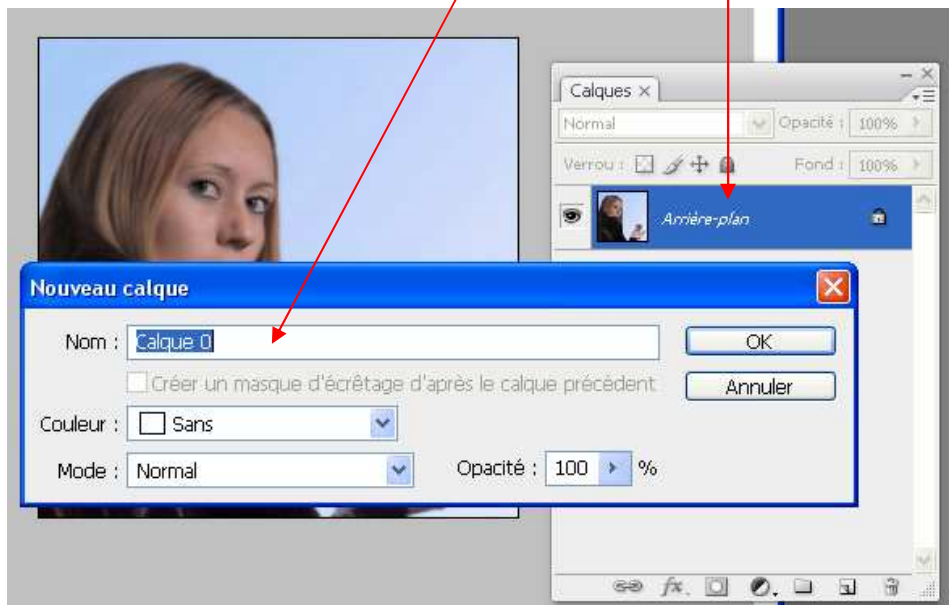


Encadrer une image

Ouvrir une photo sous Photoshop.

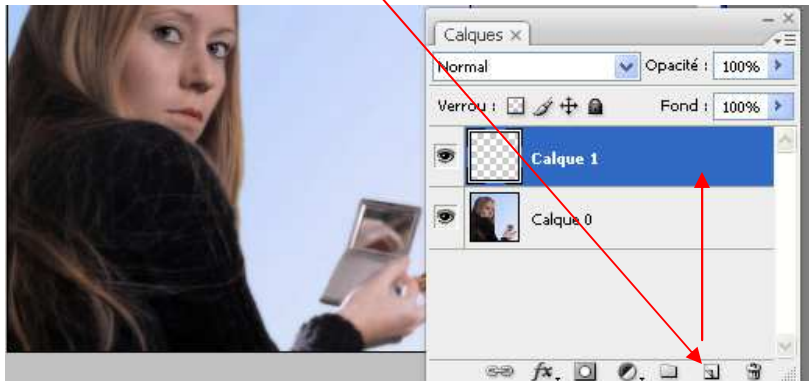


Renommer de suite le calque de façon à **décadenasser** le calque. Double clic gauche sur le calque et renommer.

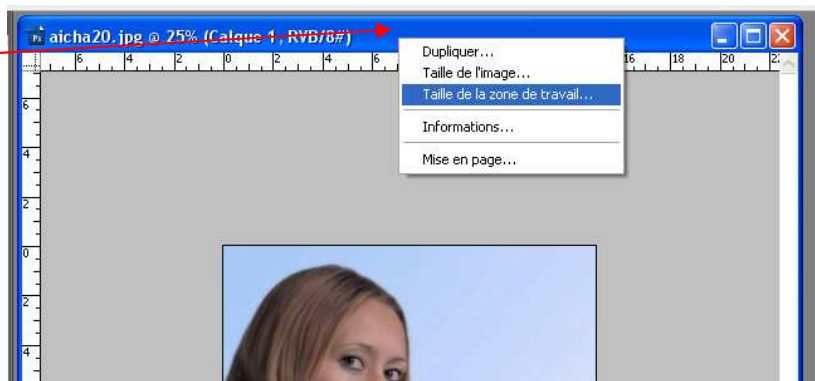


Photoshop – Encadrer une image

Créer un nouveau calque vide



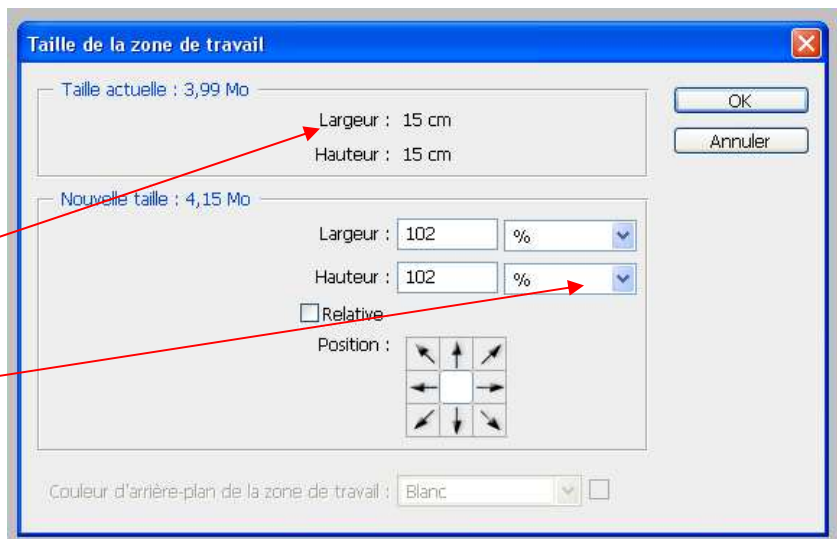
Changer la taille de la zone de travail (clic droit sur le bleu du titre de notre image ou alors **Image/Taille de la zone de travail** ou encore **Ctrl Alt C**)



La fenêtre suivante s'ouvre permettant certains réglages pour modifier l'**arrière plan** de l'image et **non la taille** de l'image

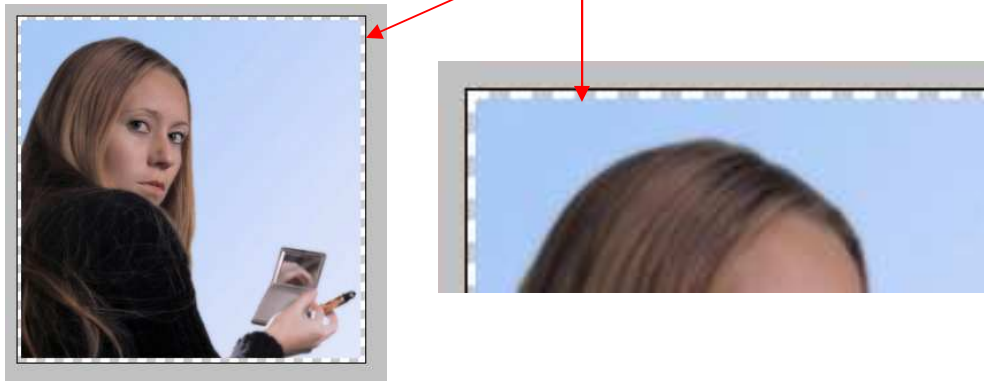
Les tailles actuelles sont de **15cmx 15 cm**

Opter pour une modification en **pourcentage %** (ici nous avons choisi **102%** de la taille actuelle) soit un filet de 2% autour de l'image.

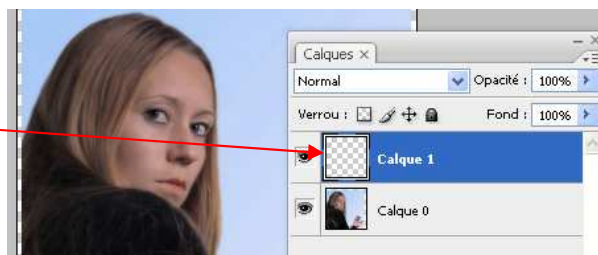


Photoshop – Encadrer une image

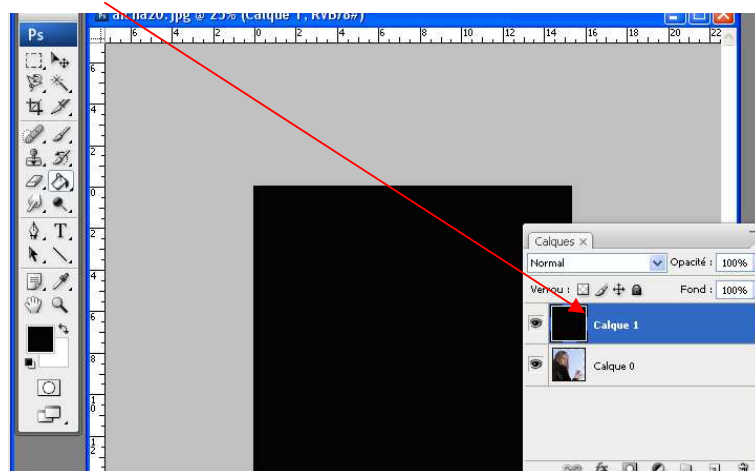
Notre image a donc été élargie de 2% et nous laisse un liseré transparent tout autour de l'image.



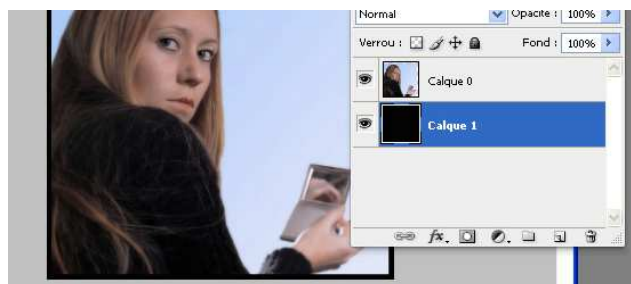
En étant toujours sur le calque vide créé pour le cadre
Sélectionner l'outil **Pot de peinture** et la couleur de votre choix (ici le noir) et cliquer sur l'image.



Le calque ayant été créé **au dessus de l'image** nous avons occulté celle-ci.

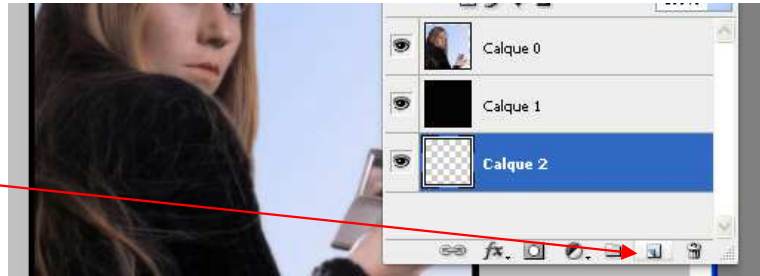


Il suffit de **permuter** les calques et mener le noir au dessous du calque image.

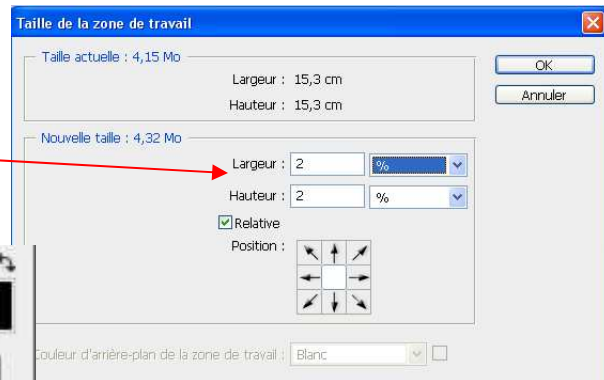


Photoshop – Encadrer une image

Une autre option pour créer un nouveau calque vide **sous** le calque **actif** est de cliquer sur **créer un calque** tout en **maintenant** la touche **Ctrl** enfoncée.



Un nouveau calque avec le même pourcentage d'augmentation de la zone de travail (2%) afin de créer un nouveau cadre.

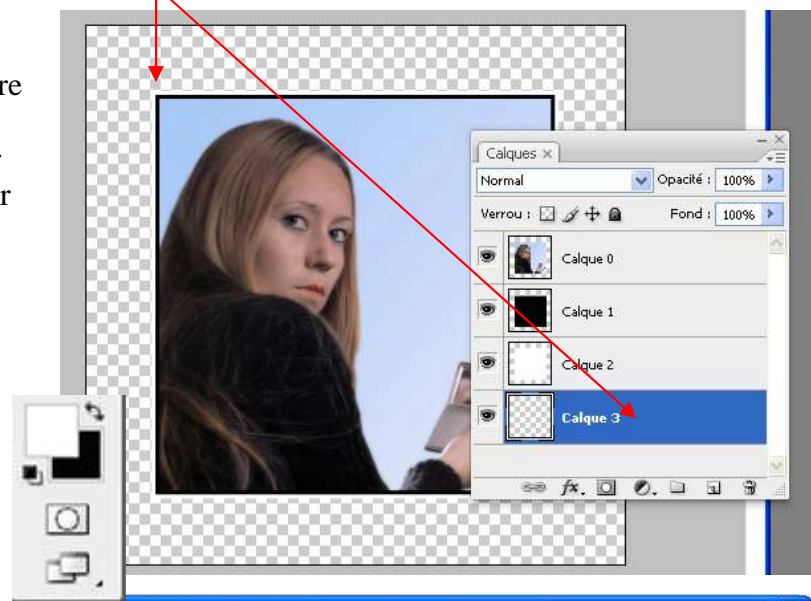


Intervertir les couleurs ou en sélectionner une autre et comme pour le calque précédent, remplir le calque de cette couleur avec le pot de peinture.



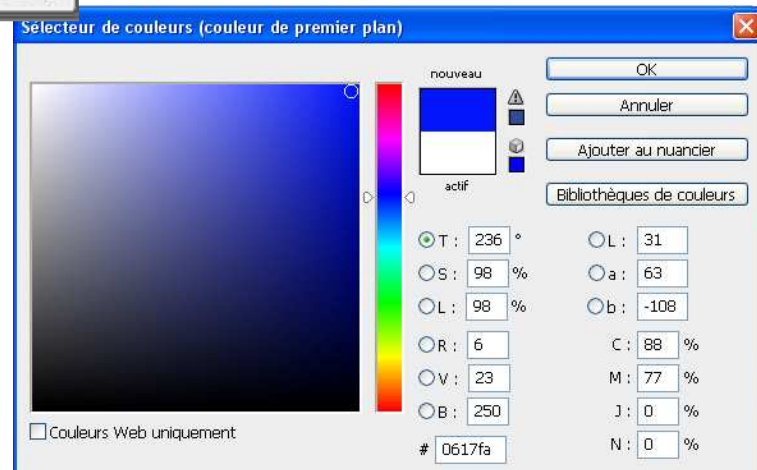
Créer un dernier calque et agrandir considérablement, cette fois-ci, la zone de travail comme sur l'image ci-dessous.

Par contre, histoire de rendre le tout plus agréable, nous allons cette fois-ci apporter une variante dans la couleur et opter pour un dégradé.



Dans notre sélecteur de couleur cliquer sur la première (le blanc par exemple) afin de choisir une autre couleur.

Puis cliquer sur le second sélecteur (noir actuellement) et prenez une autre couleur différente de la précédente.



Photoshop – Encadrer une image

Nous avons à présent notre sélecteur de couleur avec 2 valeurs de bleu dans notre cas.

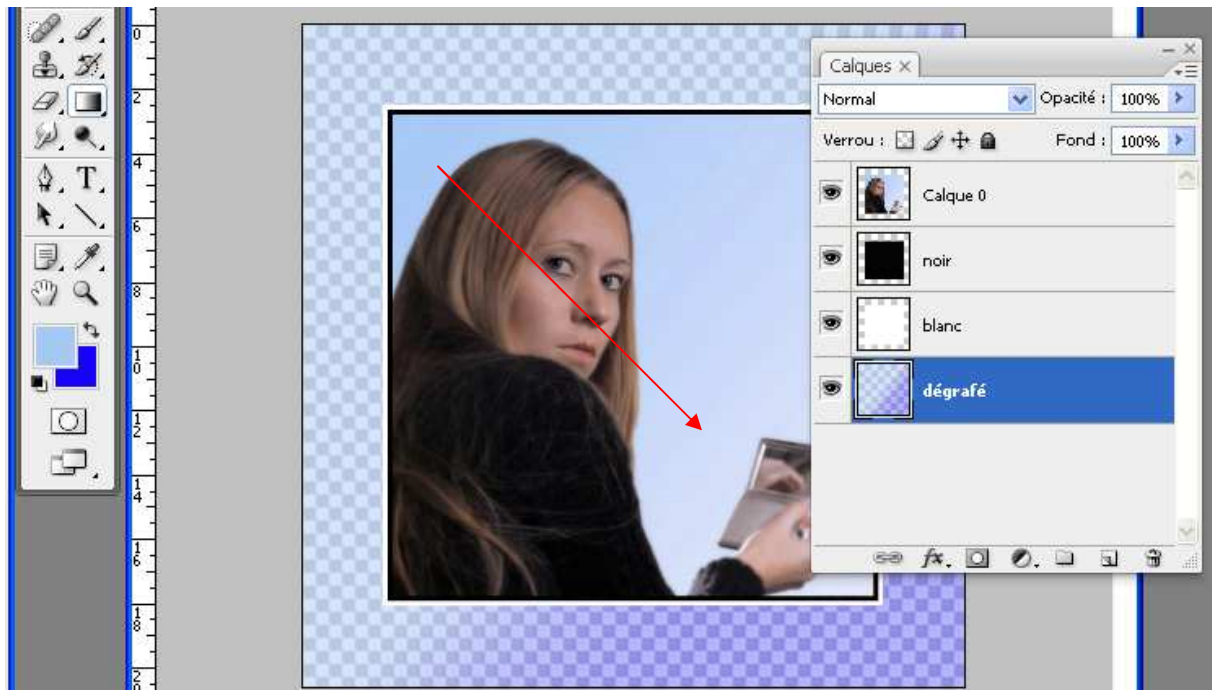
Sélectionner l'**outil Dégradé**



A l'aide de cet outil, tracer une ligne d'un endroit de l'image (dans le calque concerné) à l'autre en cliquant gauche et en maintenant la souris plus ou moins longtemps (pratiquer des essais et ne pas hésiter à annuler **Ctrl Z**).

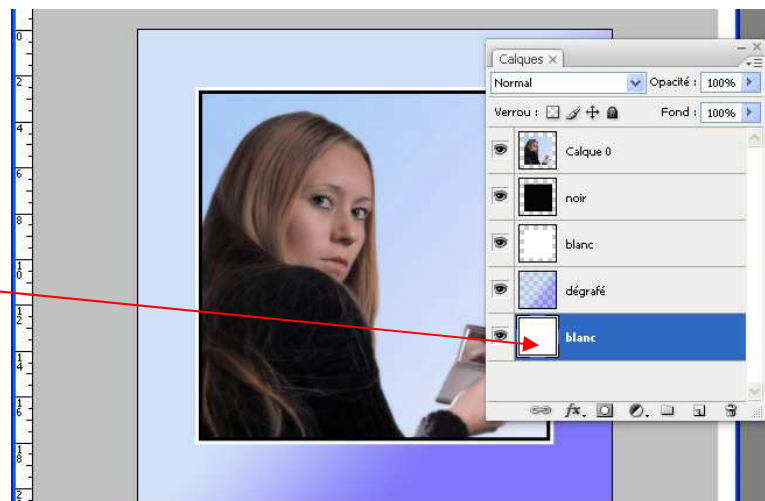
Nous obtenons le dégradé suivant (ci-dessous)

Le dégradé sera fonction de l'étirement de la ligne de tirage de même que de son positionnement dans le calque



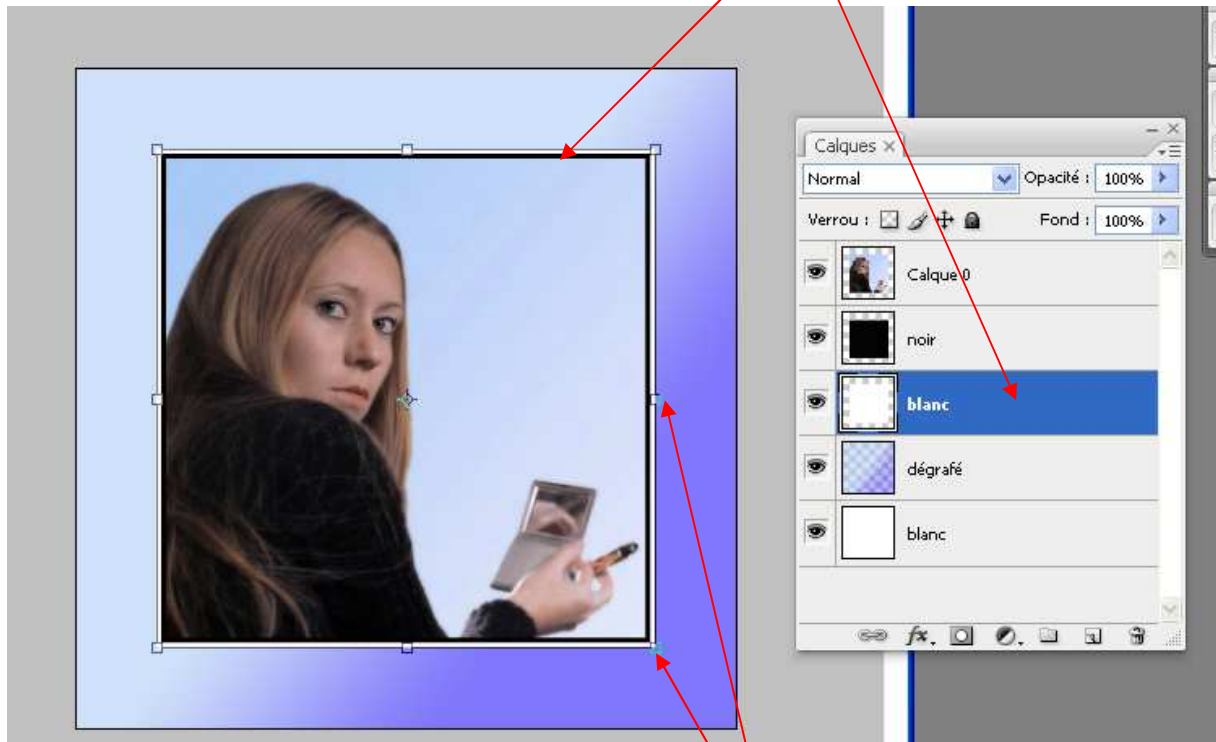
Notre calque laisse apparaître le damier transparent du fond, notre dégradé ayant une opacité de 55%.

Il nous suffit à présent d'ajouter un dernier calque avec un fond que nous remplirons de blanc.



Photoshop – Encadrer une image

Le gros avantage de pratiquer par ajout de calques est de pouvoir modifier ceux-ci à volonté. Je vais modifier le calque **Blanc** actuellement le petit filet blanc.



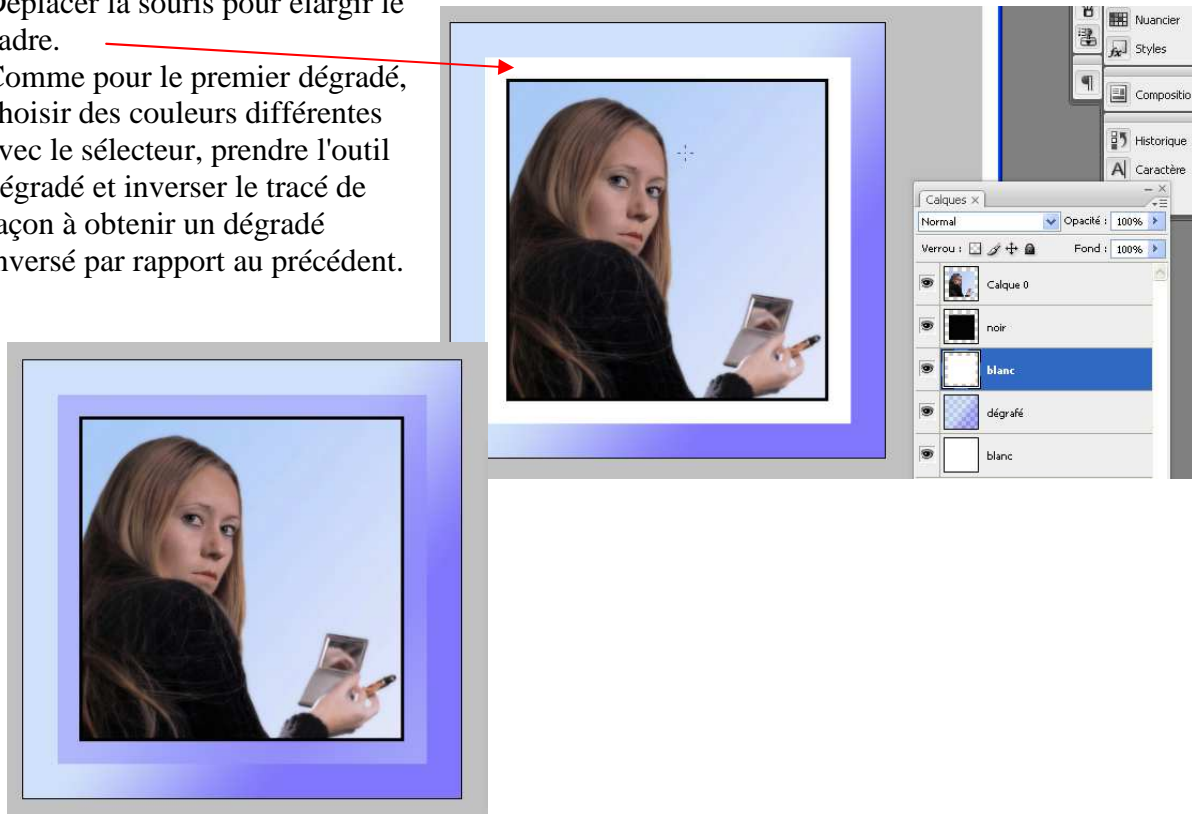
Ctrl T ou Edition/Transformation manuelle.

Des poignées de modification vont me permettre de transformer le cadre.

Pour que cette modification se fasse de la même manière de façon homogène, appuyer sur les touches **Shift Alt et clic gauche** sur une des poignées d'angle.

Déplacer la souris pour élargir le cadre.

Comme pour le premier dégradé, choisir des couleurs différentes avec le sélecteur, prendre l'outil dégradé et inverser le tracé de façon à obtenir un dégradé inversé par rapport au précédent.



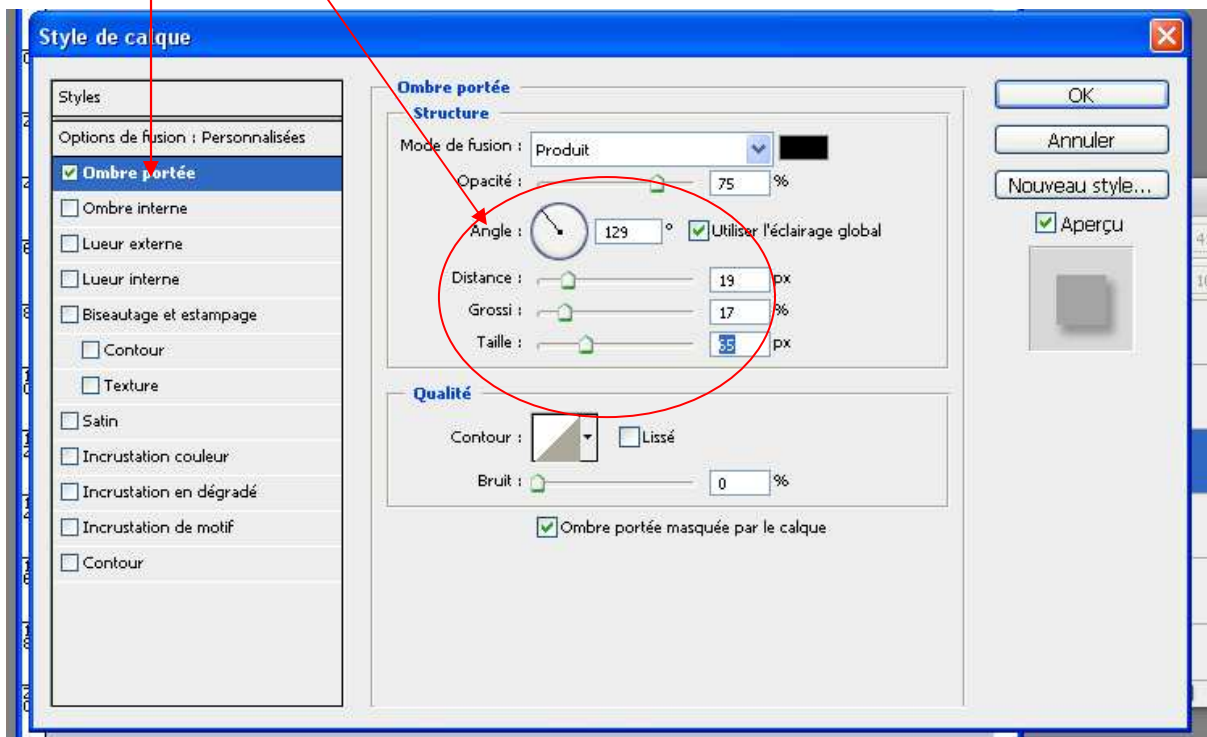
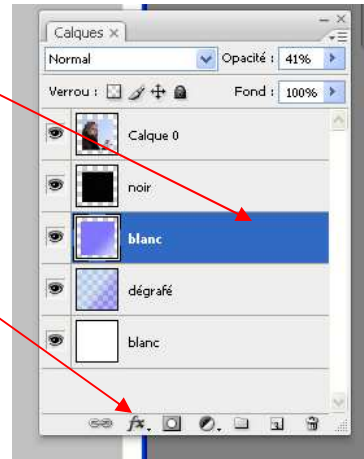
Photoshop – Encadrer une image

Rajoutons quelques effets.

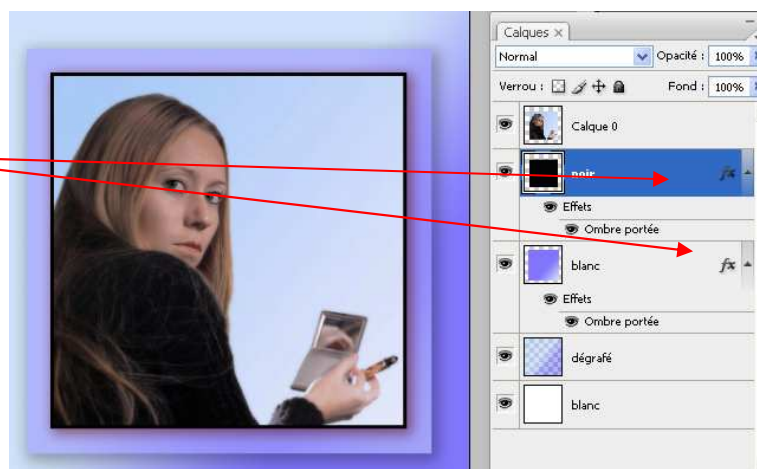
Cliquer sur l'icône **Ajouter un style de calque** ou double clic sur le bleu du calque

Ajoutons une **ombre portée** à notre cadre.

Jouer sur les **Orientation, Distance, Taille** des paramètres réglables : attention à bien sélectionner la ligne **Ombre portée**.



Dans le cas de mon image, j'ai appliqué cet effet à mes 2 calques de cadre.



Photoshop – Encadrer une image

Un dernier point pour bien délimiter mon image :

- **Ctrl A** ou **Sélection/Tout sélectionner**

- **Edition/Contour** pour transformer le contour pointillé en contour plein.

- donner l'épaisseur du trait, sa couleur et son positionnement.

