

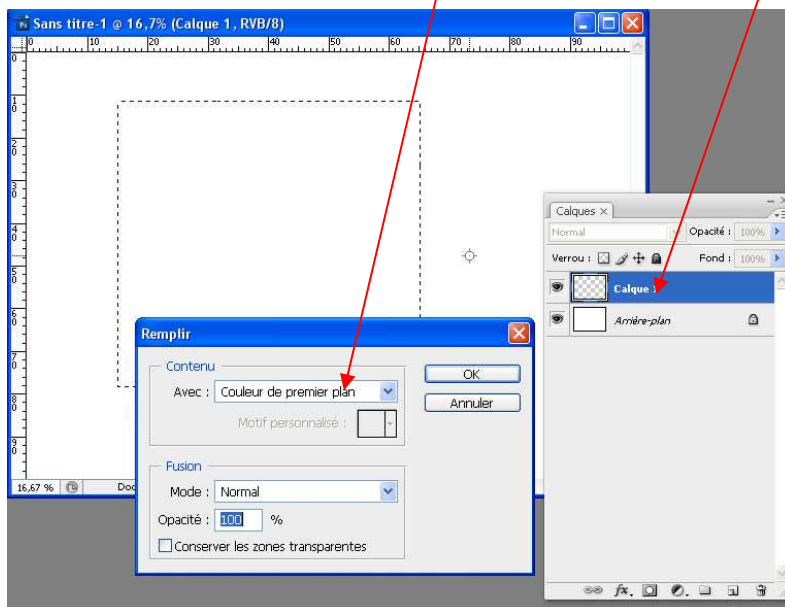
Effet 3D

En partant de cette image, j'envisage de faire sortir le modèle de la photo.



Je commence par créer un nouveau document avec un fond blanc.
Fichier/Nouveau/.... A4 par exemple en 300 dpi (Ctrl N)

Sur ce document, j'ajoute un nouveau calque dans lequel je crée un nouveau fond ou cadre que je rempli d'une couleur noire par exemple.

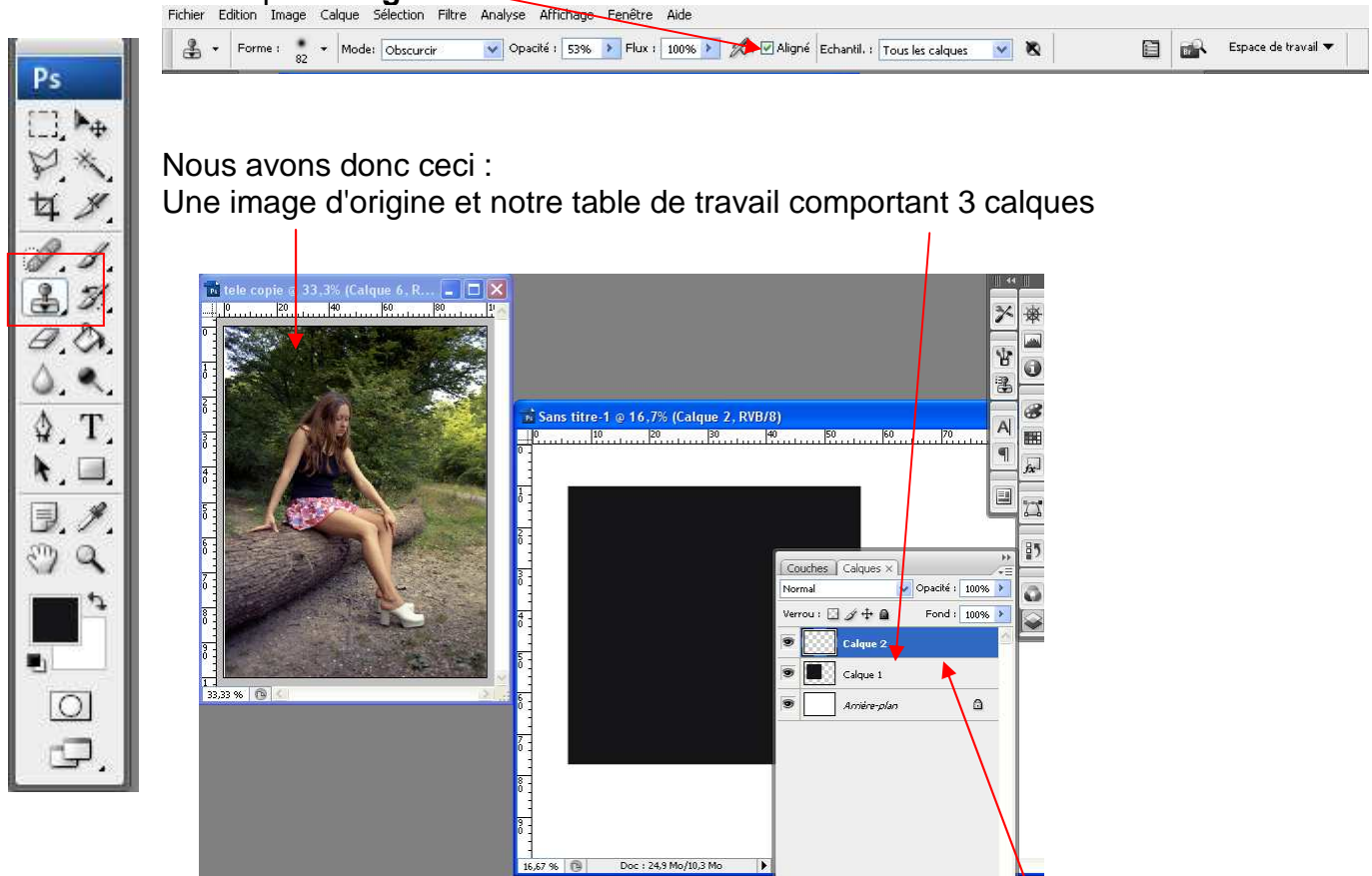


Photoshop – effet 3D

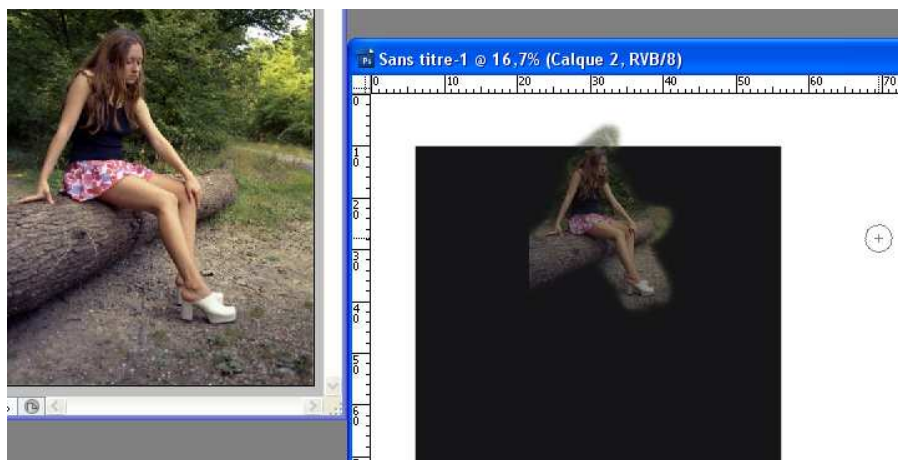
Avant d'ouvrir mon image d'origine, je crée de suite un calque vide.

J'ouvre mon image.

Je sélectionne l'outil **Tampon** en vérifiant bien que cet outil est bien sur une opacité de 100% et sur l'option **Aligné**



A partir de cette image et à l'aide donc de l'outil **Tampon..aligné** je vais recopier par duplication l'image de gauche sur mon support de droite.



Mon personnage est positionné un peu n'importe comment et d'une taille trop petite.

Si nous sommes bien sur un nouveau calque nous pouvons intervenir sur la position et la taille de notre duplication.

Photoshop – effet 3D

Edition/Transformation manuelle ou **Ctrl T** pour changer la taille et la position.

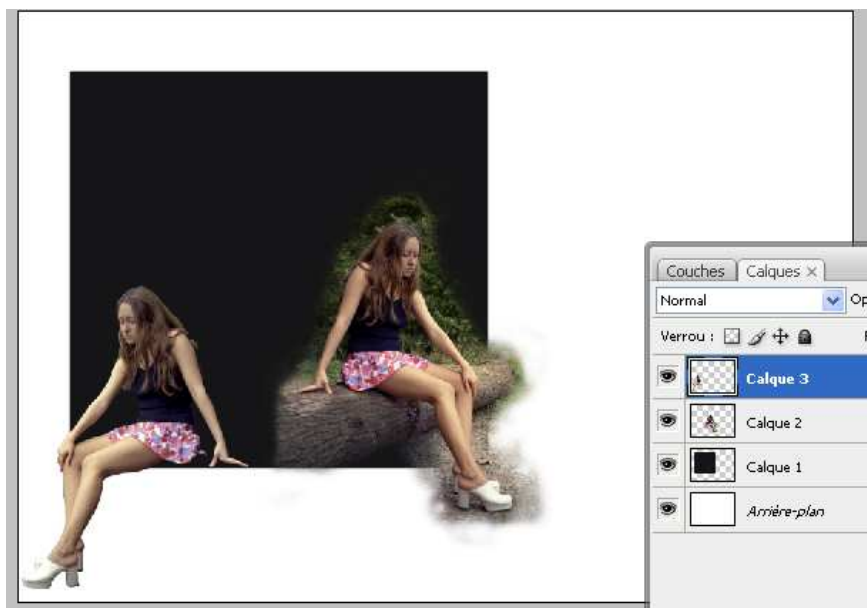


à partir de là je vais agrandir l'image à l'aide de **Ctrl + (-** pour la réduire) et **pouvoir effacer les parties désirées.**

Il faut de préférence évoluer par petites touches avec des **opacités + ou – fortes** de façon à mieux contrôler les résultats.

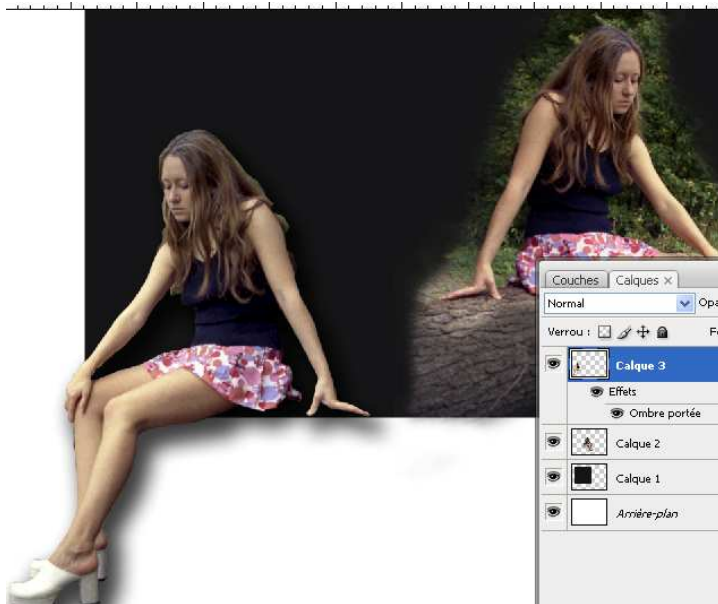
J'ai donc réalisé un second calque du personnage pour tout effacer et obtenir celle du

coin gauche. Il me reste à y ajouter quelques effets.

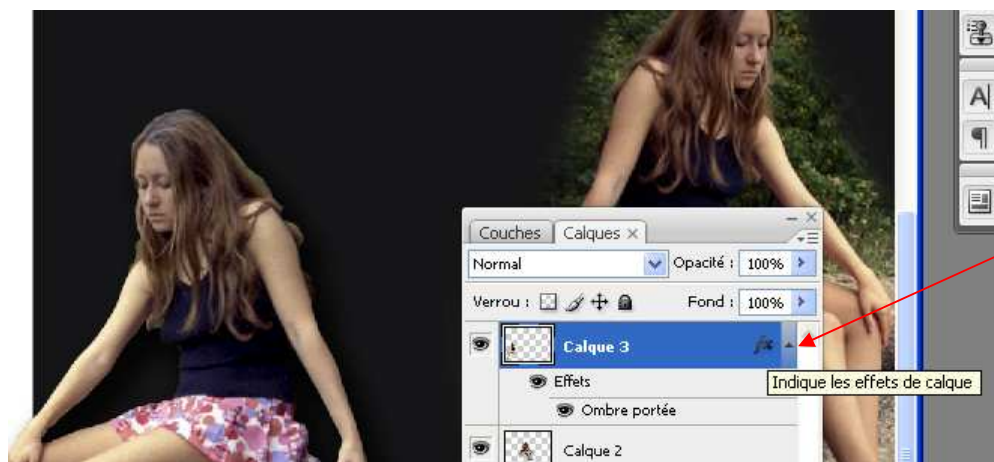


Photoshop – effet 3D

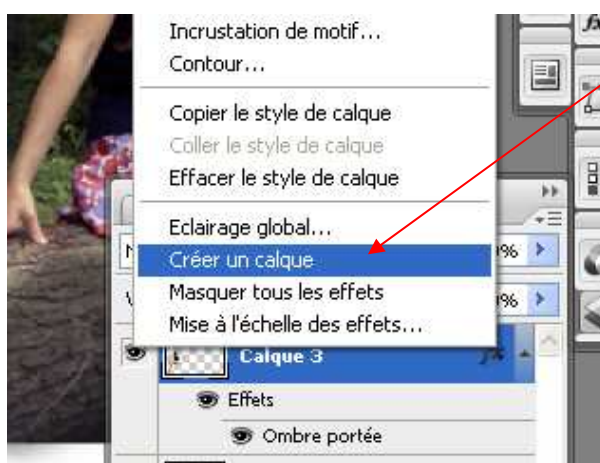
Dans la personne du coin gauche j'ai ajouté un effet d'ombre, mais cette ombre existe également sur le fond noir.



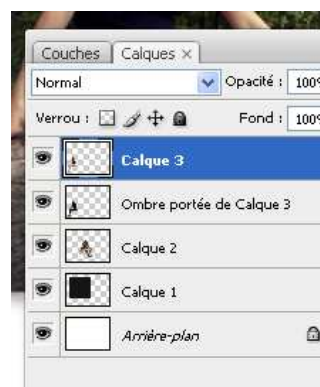
Pour désolidariser cette ombre du personnage, je vais dans le calque concerné sur



l'icône des effets effectués, **Clic droit sur cette icône**



Opter pour **Créer un calque.** Nous avons donc un nouveau calque ne comportant que l'ombre que nous pouvons modifier à volonté.



Photoshop – effet 3D

Après quelques calques supplémentaires (cadres avec ombres) voici le résultat final.

