

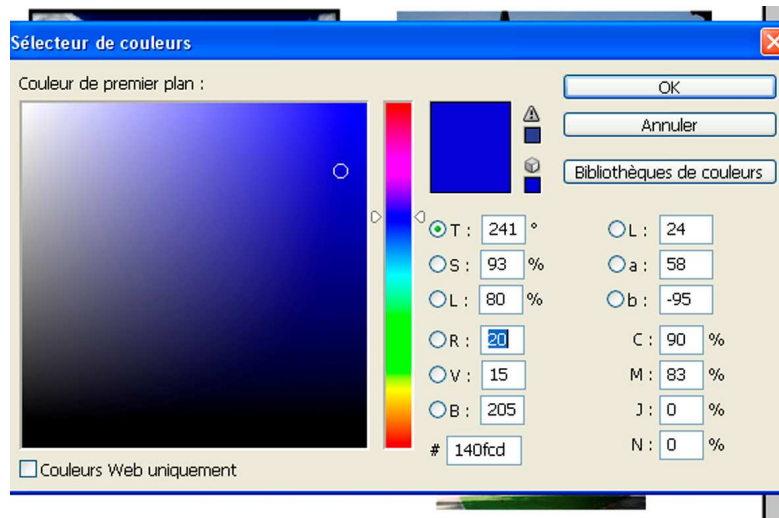
## Modifier un fond uni

Supposons l'image montée ci-dessous :



Nous avons 4 images montées sur un fond blanc et voulons changer la couleur de ce fond.

**1** – Soit à choisir l'outil **Pot de peinture**  et choisir sa couleur avec l'outil  .  
Le fait de cliquer sur un des carrés permet d'afficher le sélecteur de couleur suivant :

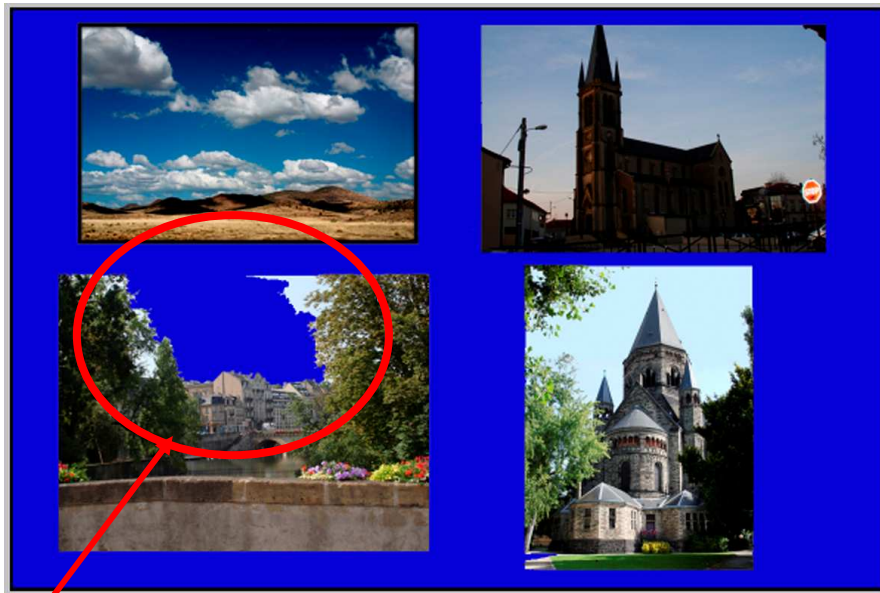


Optons pour la couleur bleue cerclée ci-dessus (peu importe la couleur).

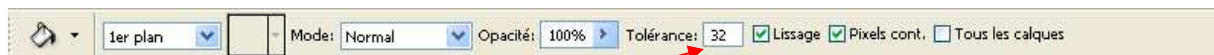
Une première tentative consiste à remplir la couleur blanche de notre fond avec notre couleur bleue.

C'est parti ! Versons la peinture sur le fond blanc.

## Photoshop – Modifier la couleur d'un fond uni

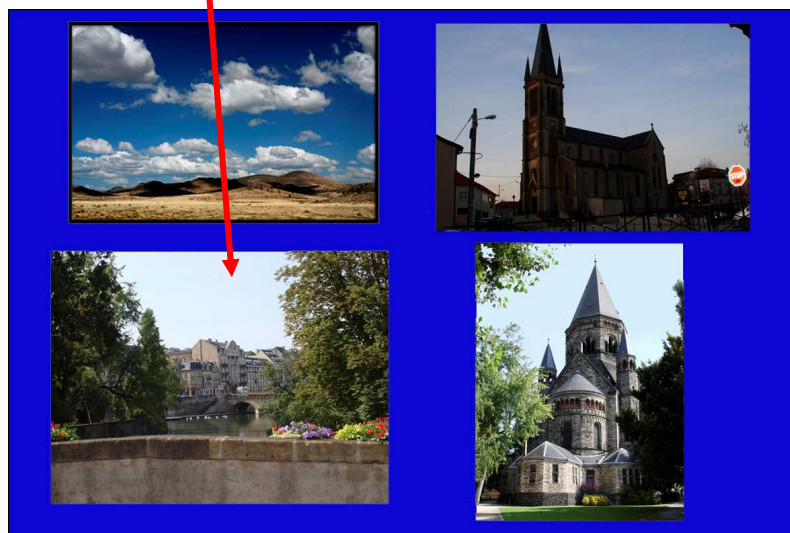


Oups ! Nous voyons comme un problème sur notre remplissage bleu !



Sur notre ligne de menu de l'outil, juste sous celle des menus généraux, nous avons la possibilité de modifier un paramètre très important dans le cas qui nous intéresse : la **tolérance**.

En étant réglée sur **32** nous "débordons" sur les valeurs de bleu contiguës. Il suffit d'amener cette valeur à **5** par exemple pour remédier à cet effet.



Voilà le résultat (pas terrible, certes, mais celui désiré).

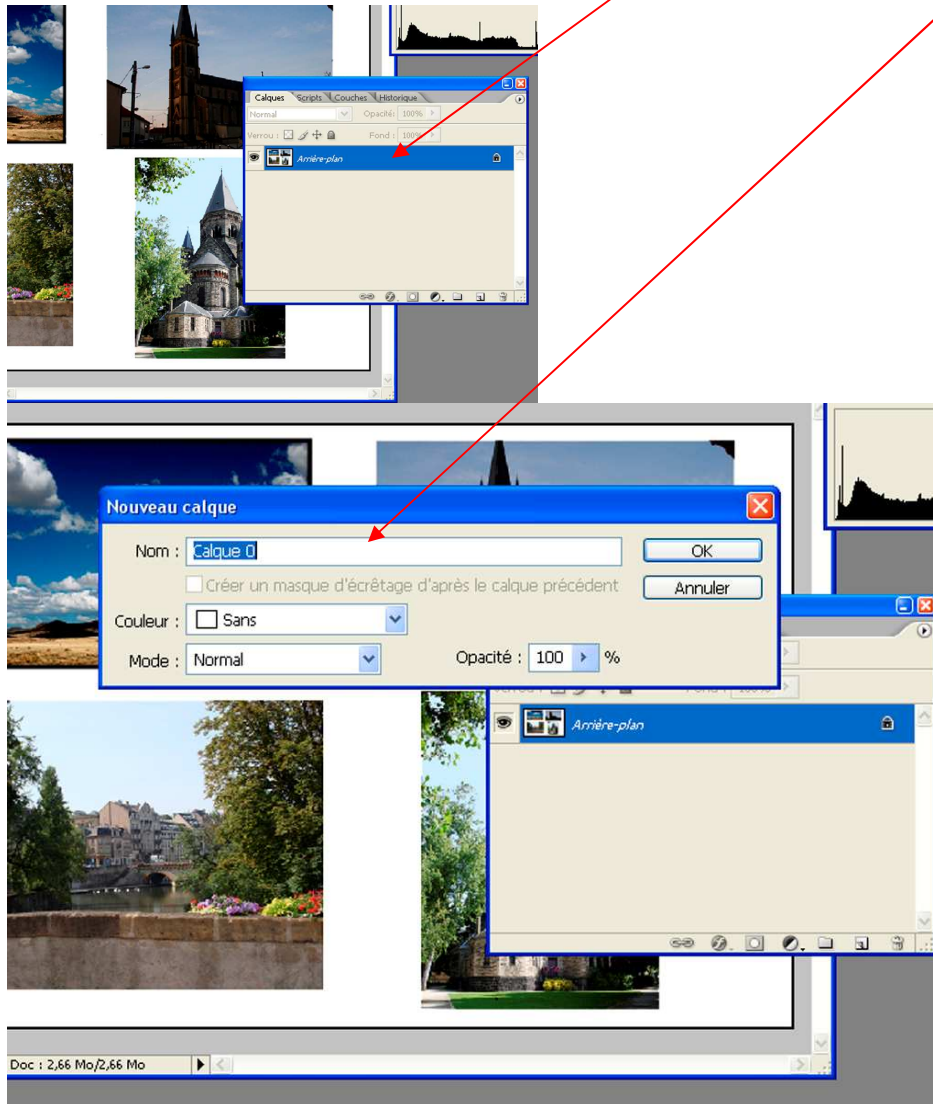
Pour changer de couleur il suffit d'en choisir une autre et hop on change !


## Photoshop – Modifier la couleur d'un fond uni

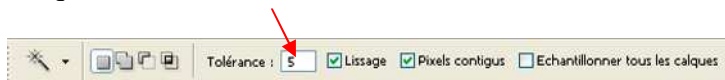
2 - Une autre option est de détacher les photos du fond blanc et de créer un fond qui sera modifié en fonction de nos besoins !

Revenons à notre photo originale

Commençons à renommer le calque de départ : **image d'arrière plan en calque 0**



Idem pour ce qui concerne la ligne de configuration de l'outil **Baguette magique** , dans la fenêtre **Tolérance**, indiquer **5** de sorte à limiter la sélection automatique au blanc et uniquement au blanc !



Ensuite il suffit de cliquer avec cet outil sur notre fond blanc.  
A partir de là, nous obtenons une sélection précise de nos images

## Photoshop – Modifier la couleur d'un fond uni



Toute la partie blanche, dans notre cas, est sélectionnée.

- Soit nous la supprimons avec la touche "suppr" du clavier et remplissons le damier apparent avec notre **Pot de peinture** et de la couleur voulue
- Soit nous la supprimons avec la touche "suppr" et créons un nouveau calque qui se positionnera au dessus et qu'il suffira de positionner en dessous et de le remplir de notre couleur.

