

## Les Scripts-Carte de visite

Avec ce tuto, nous allons réaliser **Notre propre carte de visite**, dans un premier temps avec une réalisation de la planche comportant plusieurs cartes et faisant l'objet d'un script, dans un second temps.

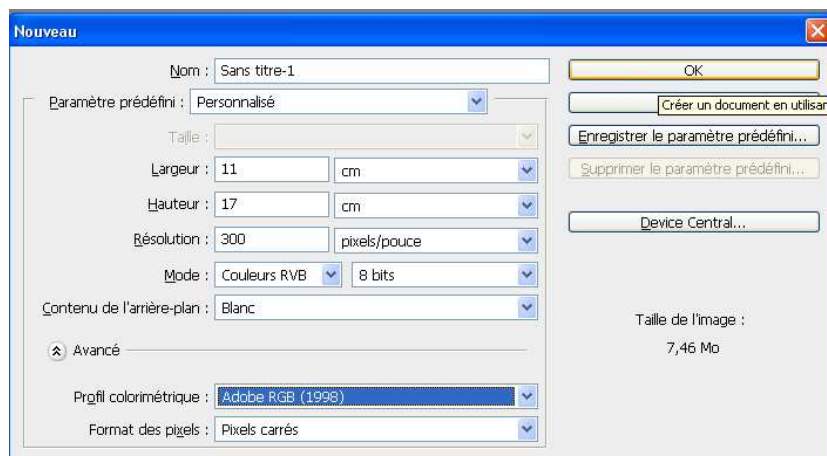
### 1- Commençons par la carte de visite

Nous allons donc ouvrir un nouveau document vide auquel nous donnerons des dimensions au double de la taille réelle de la carte de visite.

La taille standard d'une carte étant de 5,5 cm x 8,5 cm, nous allons créer un document de **11 cm x 17 cm** sur un fond blanc (de façon à mieux contrôler ce que nous allons faire).

- **Fichier/Nouveau/Personnalisé**
- Saisir les valeurs de **11 cm x 17 cm** pour la largeur ou la hauteur suivant l'orientation de votre carte (ici elle sera verticale)
- Prendre **300 Dpi** pour la **résolution**
- **RVB** pour le contenu de l'arrière plan
- **Adobe RGB (1998)** pour le profil colorimétrique.

**Valider**



Nous allons à présent créer notre carte avec ce qui nous convient (**texte, logo, image, photo, etc...**) et enregistrer notre travail en **.PSD**.



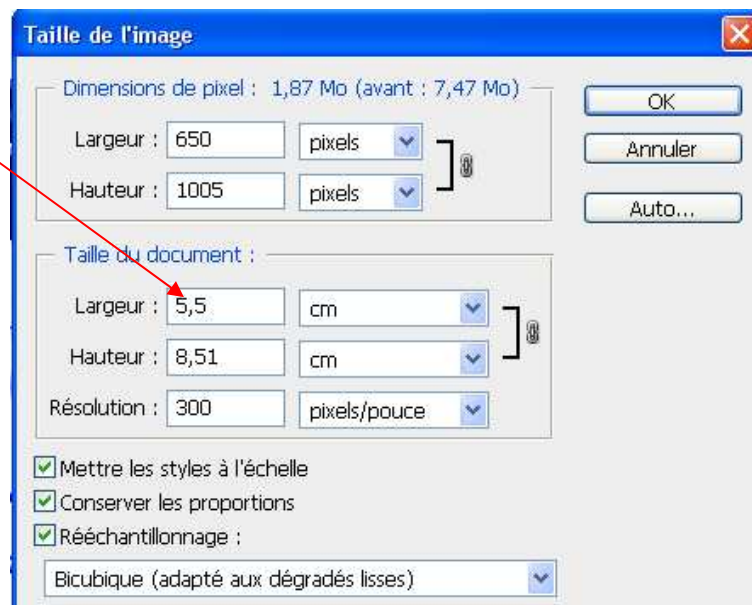
Lorsque notre composition nous convient, il nous reste à lui donner sa taille finale, soit la moitié de notre carte :

**Image/Taille de l'image et saisir la valeur de 5,5 cm au lieu des 11 actuels ce qui ajustera automatiquement l'autre valeur.**

Laisser la résolution à 300 Dpi

**Enregistrer le travail en JPG (ce qui aplatira notre image) et comme on dit en cuisine,**

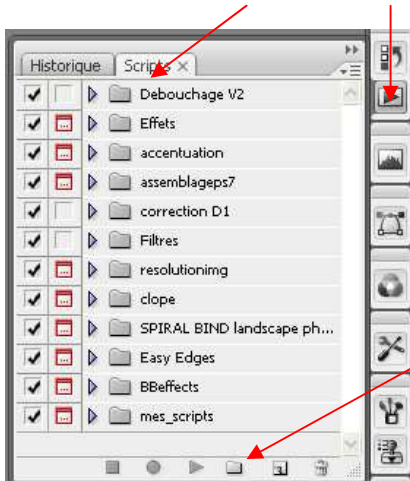
réserver la carte (ne pas fermer l'image).



## 2- Créer notre planche à carte de visite.

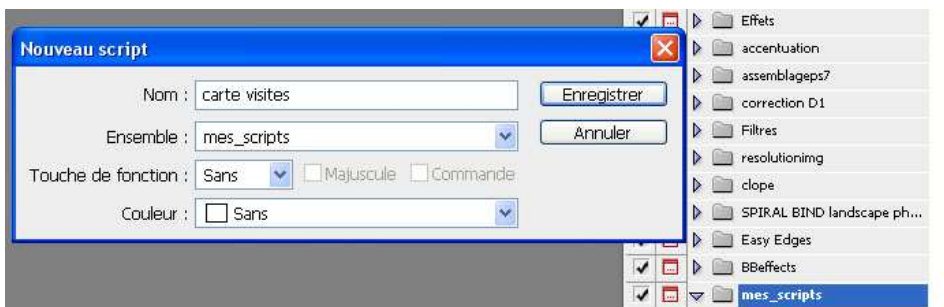
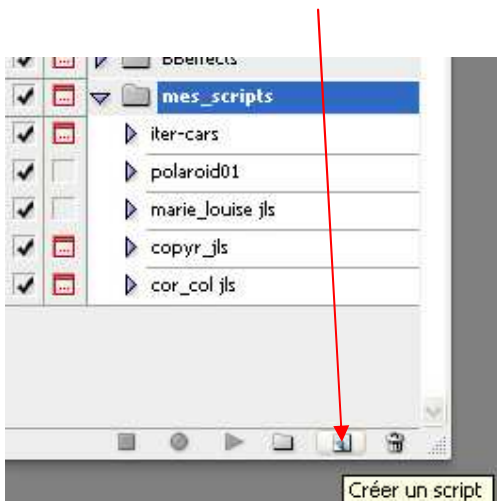
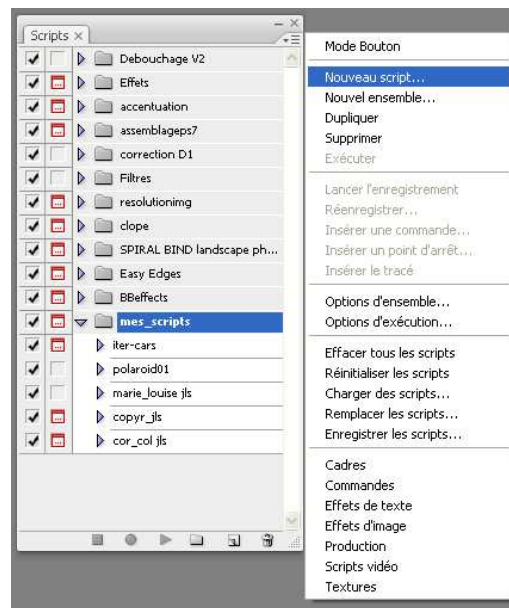
### Le script de la planche

#### - Ouvrir la fenêtre des scripts

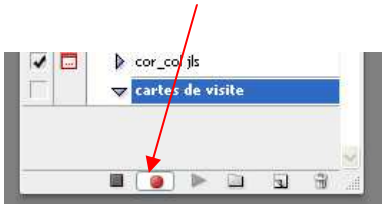


Nous allons soit créer un nouveau groupe de scripts nommé **"Mes scripts"** soit utiliser celui existant.

Dans ce groupe de scripts nous allons créer un nouveau script **"cartes de visite"**



A partir de cet instant, nous avons mis en route un "**magnétoscope**" qui va se charger d'enregistrer toutes les opérations que nous allons faire.

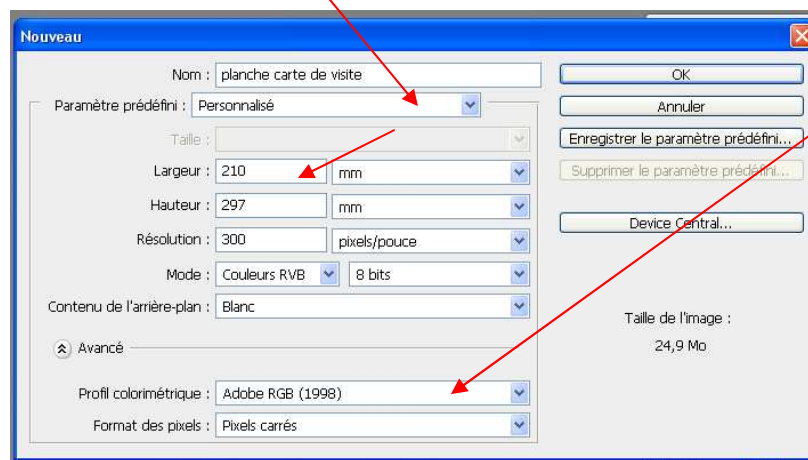


Pour arrêter ou reprendre l'enregistrement du script, il suffit de cliquer sur "Arrêt" / "Marche"

## Arrêt

Créons donc un nouveau document en restant en mode "Enregistrement"

## Fichier/Nouveau/



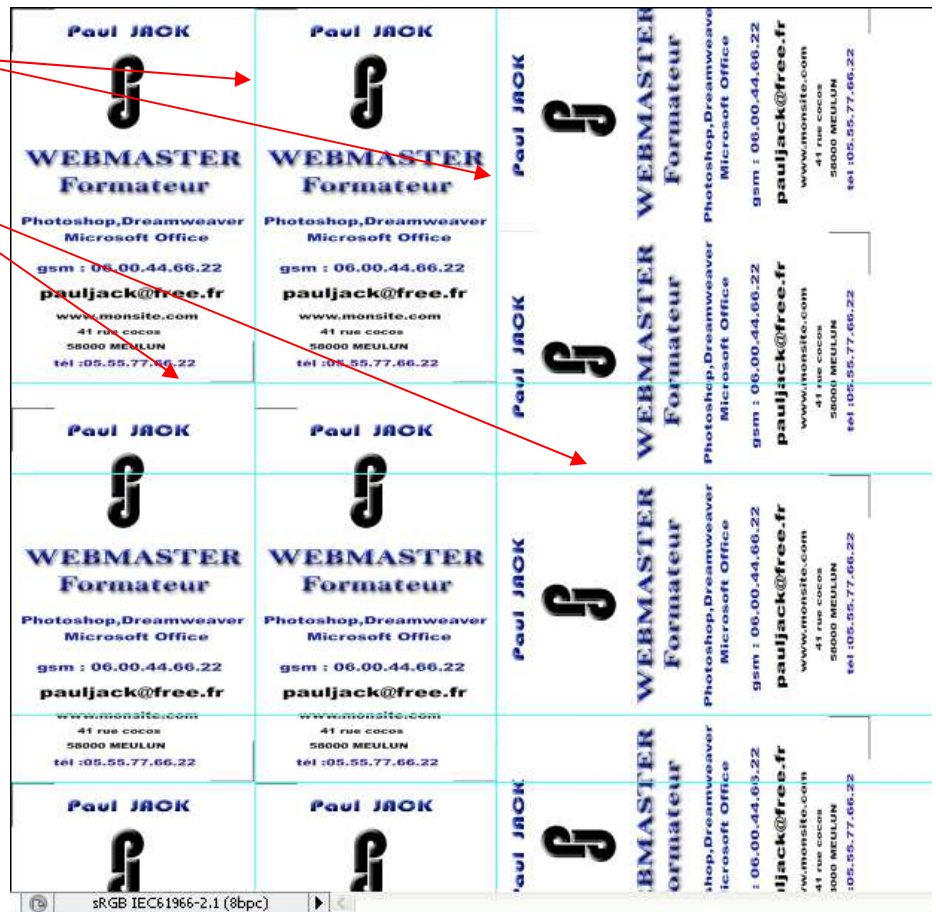
opter pour un document **RVB**

La nouvelle page ouverte, la planche, cliquer sur l'image réservée,

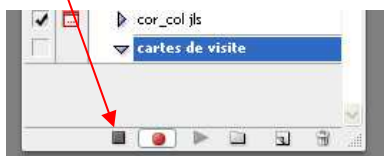
- **Ctrl A** pour tout sélectionner
- **Ctrl C** pour copier
- **Aller sur la planche**
- **Ctrl V** pour coller
- la copie se placera au milieu de notre planche
- **Outil Déplacement** pour positionner la carte en haut à gauche de la planche.
- **Tracer des lignes repères** en prenant comme repères les côtés de la carte.
- **Ctrl V** pour copier une seconde carte
- La déplacer à côté de la première
- **Ctrl V** pour copier une troisième carte
- La déplacer à côté de la seconde
- **Ctrl T, Clic droit, rotation 90° horaire ou antihoraire** (gain de place sur la feuille)
- Recommencer jusqu'à couvrir la feuille au maximum (**sur un A4, 11 cartes**)



- Repères verticaux
- Repères horizontaux



Lorsque toutes les cartes sont positionnées et donc que notre script est terminé, arrêter ce script.



Fermer la planche réalisée pour faire notre script sans sauvegarder.

Lancer le script réalisé.

**Attention** : avant de lancer ce script, ouvrir l'image "carte de visite" et seulement ensuite lancer le script.

Il est entendu que ce script peut également servir pour réaliser une planche d'une image ou photo ayant les mêmes paramètres.