

COUCHES PHOTOSHOP 2

Apporter des modifications localisées.

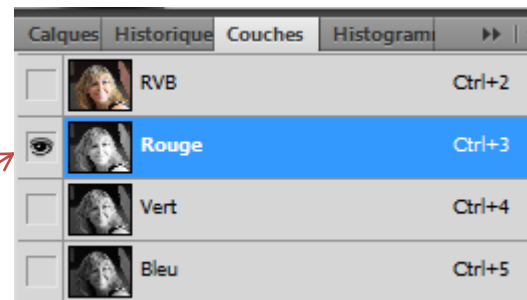
Ouvrir une photo.



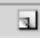
Dans cette image, nous allons apporter un effet de flou.

Commençons par sélectionner nos couches.

Palette Couches 

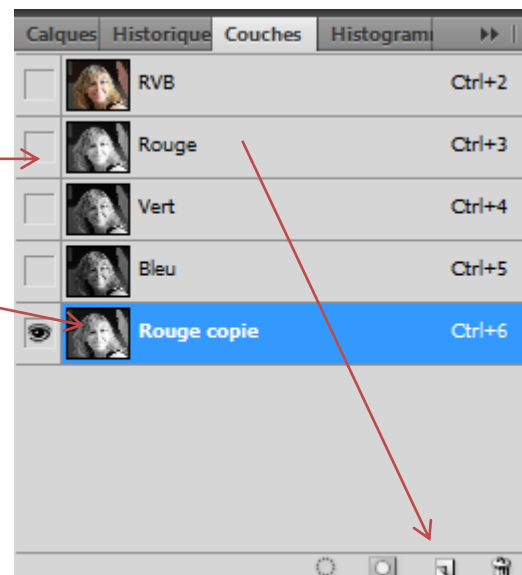


. cliquer sur la couche **Rouge**.

Dupliquer la couche rouge en faisant glisser le calque sur l'icône  au bas de la palette.

Nous avons une nouvelle couche **Rouge copie**.

Ctrl + Clic gauche sur la "vignette" du calque



Nous obtenons une plage de sélection de ce style :



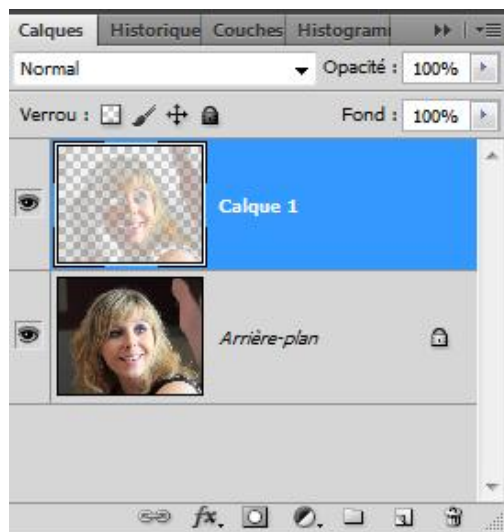
Cliquer sur la ligne **RVB** pour revenir à l'affichage complet de l'image.



Le nouveau calque (Rouge copie) ne doit pas être coché, visible.

Passer sur la palette **Calques**.

Ctrl J pour créer un nouveau calque avec la sélection faite (ici Rouge copie).

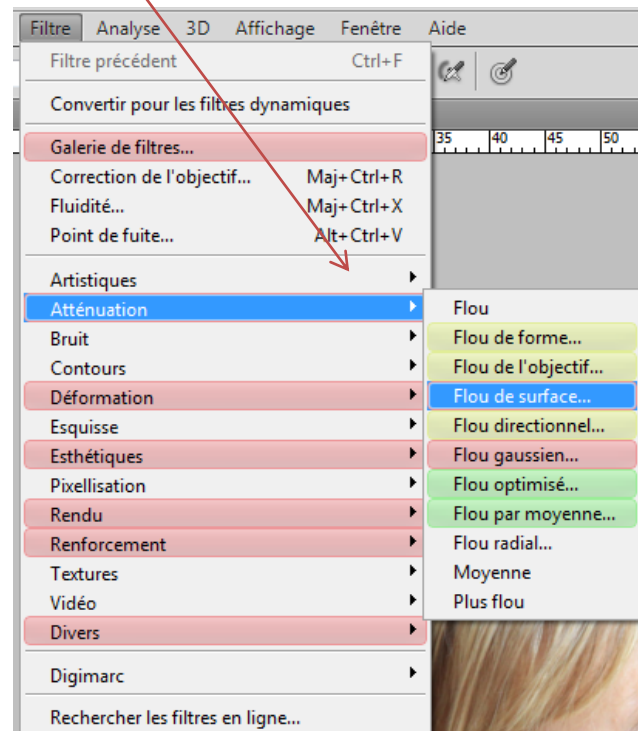


Notre nouveau calque est très légèrement marqué, mais existe quand même.

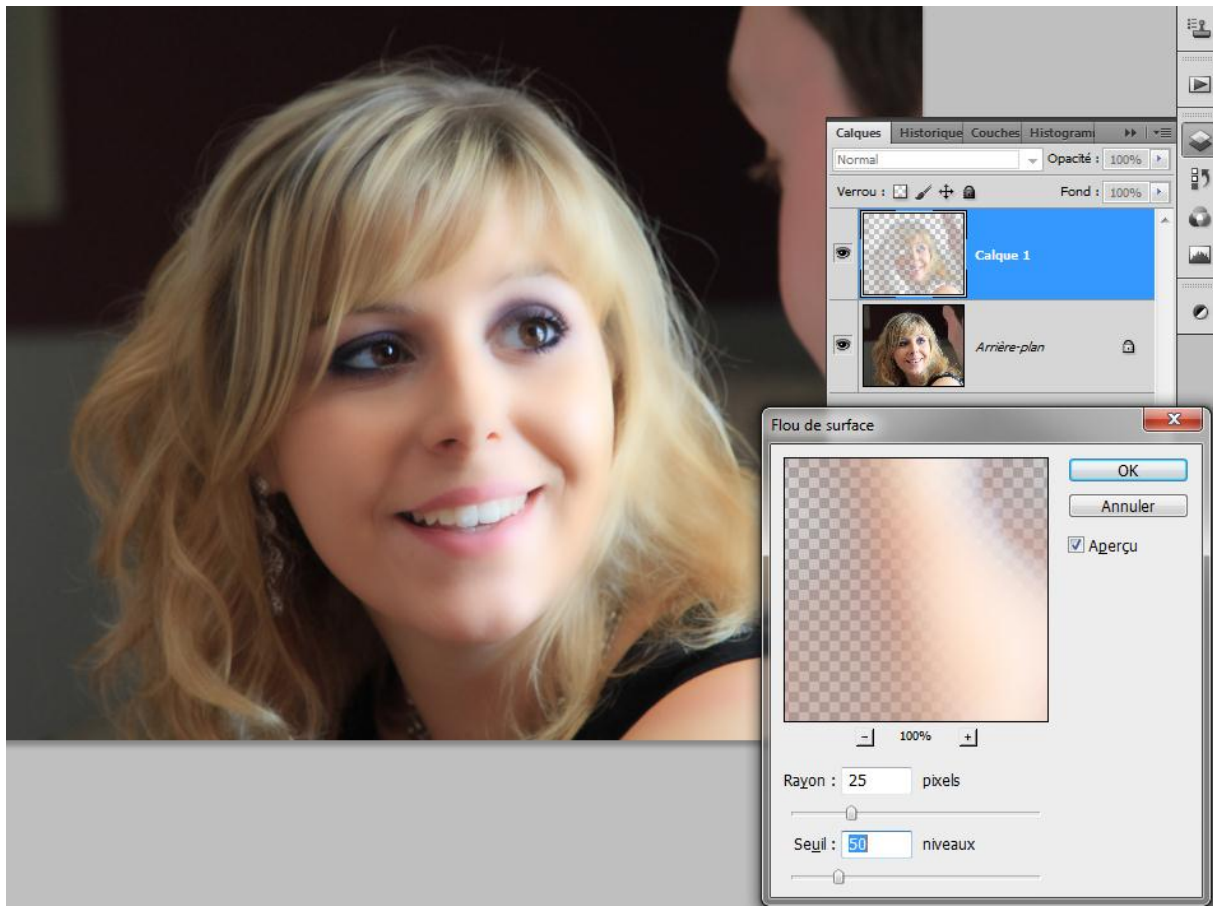
Ce calque va nous permettre de réaliser quelques effets uniquement sur les parties rouges de l'image.

Sur cette image, je veux donner un léger effet "**Glamour**".

Filtre/Atténuation/Flou de Surface.



Nous allons appliquer un **Flou de surface** sur le calque 1 uniquement.



Je laisse les valeurs **Rayon à 25** et **Seuil à 50**.

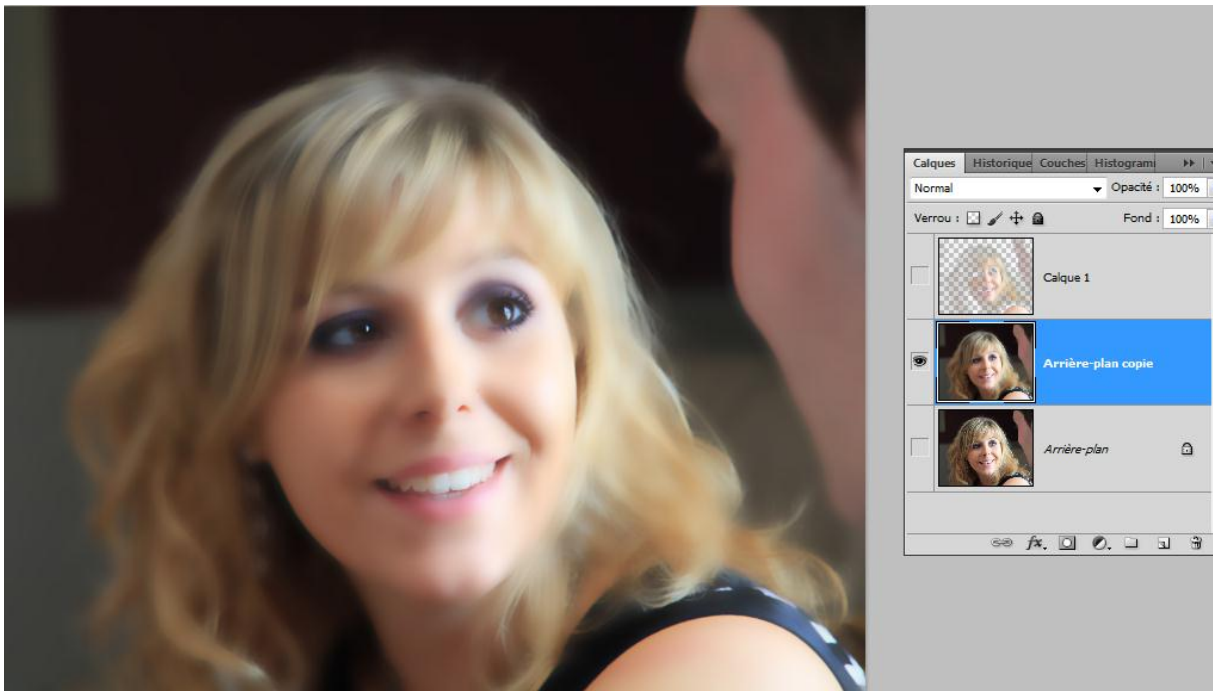
Comparons l'effet avec un flou de surface sur toute l'image :

Calque Arrière-plan

Ctrl J pour dupliquer le calque

Filtre/Atténuation/Flou de Surface et conserver les mêmes valeurs de **25** et **50**.

Effet du filtre sur toute la surface, sans possibilité de changer l'effet



Effet du filtre sur la couche "Calque 1" avec atténuations possibles en réglant l'opacité.

