

AMELIORER UN CONTOUR. (ESTAMPAGE)

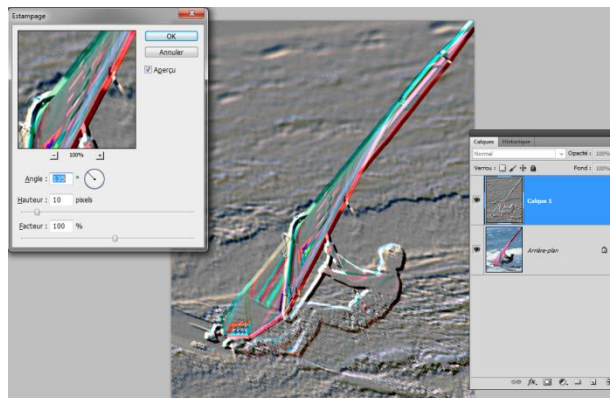
Utilisation du filtre **Estampage** pour améliorer une image.

- **Désaturer** un calque.
- Mode **incrustation**.
- **Opacité** du calque

Ouvrir une photo et la dupliquer (Ctrl J)

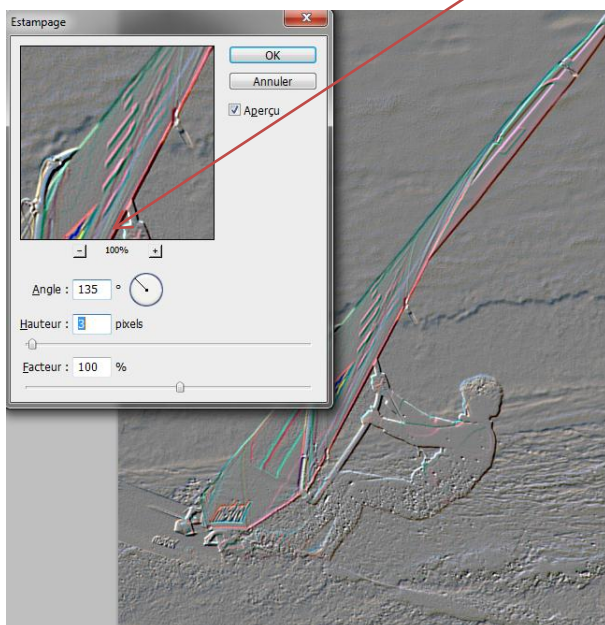


Filtre/Esthétique/Estampage.



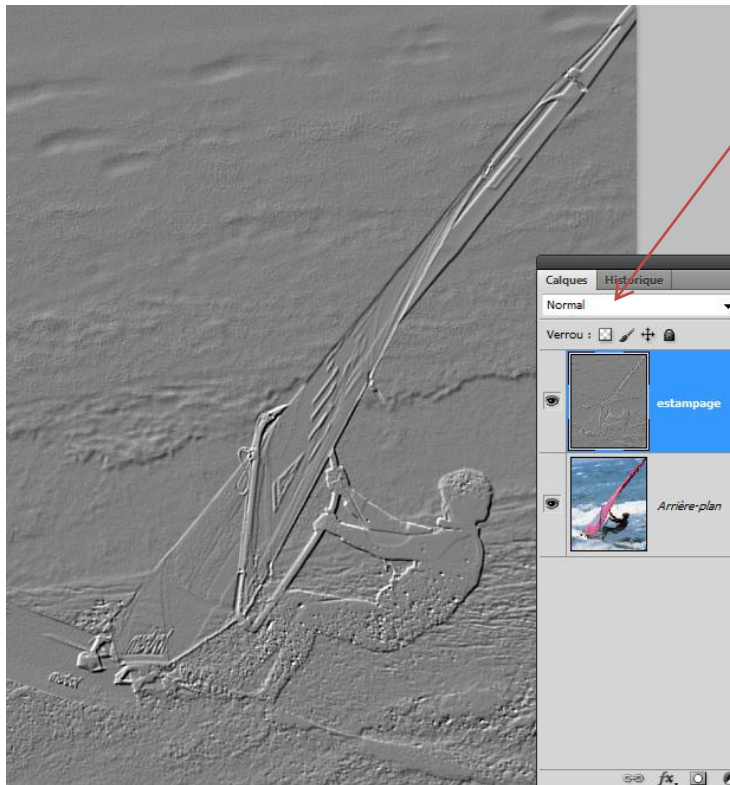
Entrer la valeur "3 pixels", dans ce cas, valider et renommer ce calque "estampage".

Laisser l'angle à 135 par défaut ainsi que le facteur à 100%.




Nous obtenons une image, style "Bas-relief" ou "Isohémie".

Désaturer ce calque
Image/Réglages/Désaturation ou
(Maj Ctrl U).



Nous obtenons ce Bas-relief gris.

Changer le mode de ce calque en "**Incrustation**"

Occulter, afficher le calque en cliquant sur l'œil  du calque afin de voir l'amélioration.

Jouer avec l'opacité du calque afin de réduire si nécessaire l'effet de celui-ci.



Le résultat :

Avant



Après

